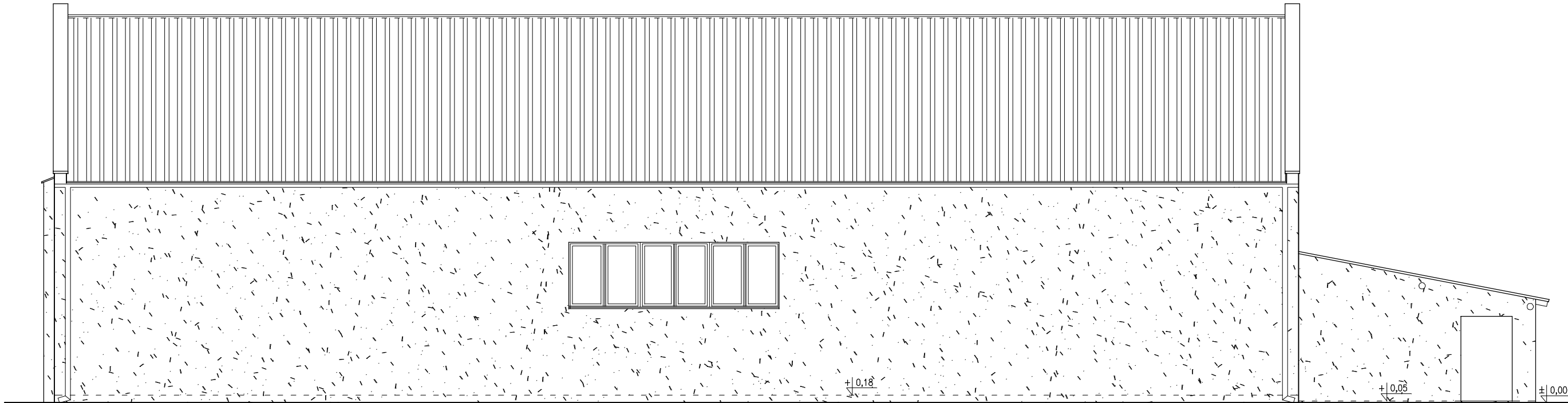


ELEWACJA WSCHODNIA



ELEWACJA ZACHODNIA

PRZEDMIOT	RZUTY ELEWACJI		SKALA
OBIEKT	ZGŁOSZENIE ROBÓT BUDOWLANYCH W ŚWIETLICY WIEJSKIEJ W GAŁĄZCZYCACH		1:100
ADRES	Gałązczyce, Działka 385, Gmina Grodków		
INWESTOR	GMINA GRODKÓW		
	IMIĘ I NAZWISKO	NUMER UPRAWNIEŃ	NR. RYS.
PROJEKTANT	Jan Żołyński	44/83/Op	11
OPRACOWAŁ	Robert Sobstyl		